

Ces paliers sont conçus pour les industries ayant les exigences les plus importantes sur l'étanchéité afin de combattre la pollution. Ils sont destinés aux machines agroalimentaires, aux convoyeurs, à la production de médicaments, aux équipements médicaux, aux industries du gaz, des huiles, de la viande, du lait, etc. Afin de réduire le risque bactérien, ce modèle est caractérisé par des surfaces lisses, des angles arrondis et peut être nettoyé à haute pression dans toutes les directions. L'indice de protection de ces paliers est IP67. Ils sont interchangeables avec les séries standards. Un graisseur en acier inoxydable est présent pour remplir de façon optimale le palier avec de la graisse alimentaire afin d'empêcher toute condensation intérieure. Le roulement auto aligneur type SA avec bague de serrage excentrique est sans entretien, graissé à vie avec de la graisse FM222 et oscillant dans une frette afin d'éliminer toute usure du palier. La face d'appui du palier est sans évidement, le capot est vissé. La matière utilisée pour la fabrication du palier est du DUPOLIT® (stabilité et résistance extrême). Le palier peut être monté dans toute les directions et accepte un défaut d'alignement de $\pm 3^\circ$. La température d'utilisation est comprise entre -30°C et $+100^\circ\text{C}$.

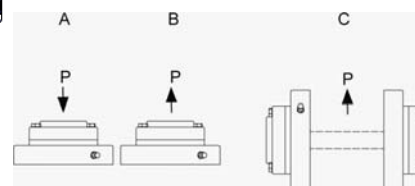
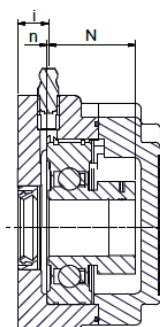
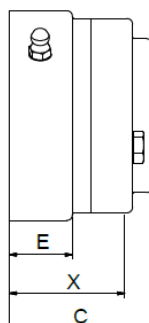
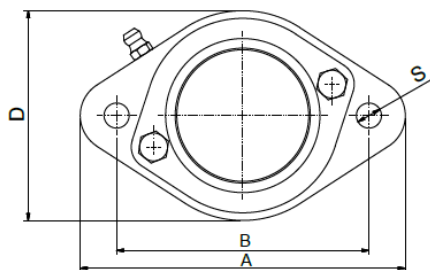
Indice de protection pour cette série: **IP 67**

Cette série de palier répond aux normes: USDA NSF / ANSI / 3-A 14159-1-2010, FDA et européenne 1935/2004.

Palier complet fermé, NG .. F20

3D dispo

Palier complet ouvert, NG .. F21



Les références marquées d'une * sont en cours de fabrication

Références palier fermé	Références palier ouvert	Dimensions en mm											Charges Max (kN)			Couple de serrage Max		Poids (kg)
		Roulement en acier série SA - Serrage excentrique											A	B	C	Ø vis	Nm	
Type F2		d Ø axe	A	B	C	D	E	S	X	i	n	N	A	B	C	Ø vis	Nm	Palier + Rlt.
NG 20 F20	NG 20 F21	20	116	90	51	75	22.5	9	43	11	0.5	31	4.58	19.75	29.15	M8	15	0.43
NG 25 F20	NG 25 F21	25	123	99	52	79	22.5	9	44	11	0.5	31.5	4.09	20.11	22.51	M8	15	0.51
NG 30 F20	NG 30 F21	30	145	117	58	90	22.5	11	48	11	0.5	36.7	4.65	11.26	27.24	M10	30	0.77
NG 35 F20	NG 35 F21	35	160	130	60	99	22.5	13.5	50	11	0.5	39.4	4.98	12.31	27.52	M12	40	0.99
NG 40 F20	NG 40 F21	40	174	144	65	110	22.5	13.5	56	11	0.5	44.7	3.69	12.80	35.07	M12	40	1.30
* NG 50F20	* NG 50F21	50	197	157	70	126	26.5	17.5	58	12	0.5	46	4.58	16.11	44.96	M16	60	1.60
* NG 60 F20	* NG 60 F21	60	250	202	82	152	28.5	22	70	15	0.5	54.8	4.68	20.43	54.72	M20	90	2.82

Couple de serrage maximum en Nm pour les vis de fixation des capots: Vis M6 = 2 Nm

